

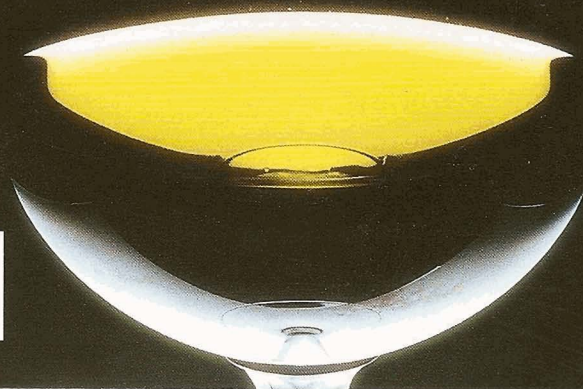
ÖSTERREICHS BESTE WEINGÜTER • VERKOSTET • BEWERTET • EINKAUFSTIPPS

# Falstaff

## WEINGUIDE 2009/2010 ÖSTERREICH Südtirol



3000 aktuelle Weine bewertet  
1500 Bezugsquellen



EUR  
16,90  
IN ÖSTERREICH



## WEINGUT STIFT ALTENBURG

Winzerstraße 46, 3743 Röschitz

T: 02984/27 65, F: DW 25

weingut@stiftaltenburg.com

www.stiftaltenburg.com

**NEU**

Kellermeister: Ewald Gruber

Ansprechpartner: Ewald und Maria Gruber

Anzahl/Flaschen: k. A. (70 % weiß, 30 % rot) Hektar: 6

Verkostung und Ab-Hof-Verkauf: ja, beim Weingut Ewald Gruber

Messen: ProWein, VieVinum

Seit gut 250 Jahren besitzt das Stift Altenburg Weingärten in Limberg am Manhartsberg. Der Weinbau war über Jahrhunderte einer der wichtigsten Wirtschaftsfaktoren für das Stift. Seit dem Jahr 2007 werden die historischen Lagen des Stiftes von den Geschwistern Maria und Ewald Gruber gepflegt.

Das Ausnahmeterroir der Einzellege Taubenberg-Limberg besteht aus einer für Mitteleuropa einzigartigen Bodenformation, der sogenannten Diatomeenerde (Kieselgur). Diese Ablagerungen mit einer Tiefe von 6 bis 23 Metern entstanden im Tertiär in ruhigen Meeresbuchten oder riesigen Süßwasserseen. Aus geologischer Sicht ist Kieselgur ein aus fossilem Diatomeenschlamm entstandenes Sedimentgestein. In der untersten Schicht ist der Großteil der organischen Stoffe abgelagert. Sie lag früher auf der Höhe des Grundwasserspiegels. Die Substanz dieses Erdvorkommens ist sehr sandhaltig, bestens als Wasserspeicher geeignet und hat eine kühlende Wirkung. Dies bringt elegante, schmelzige Weine im Burgunderstil.

Mit Pater Michael und seinem Team hat das Geschwisterpaar Gruber eine neue, ansprechende Ausstattung für die stiftlichen Weine entwickelt, die nun von den Grubers vinifiziert werden. So schafften sie es gemeinsam, die Brücke von der reichen Tradition zur aufstrebenden Moderne zu schlagen. Bei einem Besuchs des Stiftes Altenburg kann man sich von der Qualität der neuen Weinlinie überzeugen, die Weine in der Klosterkuchl verkosten und im Klosterladen auch erwerben.

### 93 Grüner Veltliner

#### Hohenstein-Limberg 2008

13 Vol.%, DV, Stahltank, 2000, extratrocken, €€

Mittleres Grüngelb. In der Nase mit weißem Pfeffer unterlegte feine Apfelfrucht, zart tabakige Nuancen, sehr präziser Sortenausdruck, attraktiv. Am Gaumen ausnehmend fein und mineralisch, feine gelbe Frucht, wirkt sehr ausgewogen, präziser Säurebogen, angenehme Würze im Abgang, zart nach Ananas im Nachhall, facettenreicher Speisenbegleiter, ein wahrlich delikater Veltlinerstil.

### (88-90) Chardonnay

#### Dreißigviertel-Limberg 2007

13,5 Vol.%, DV, Stahltank, 5000, extratrocken, €€

### 88 Weinviertel DAC 2008

12,5 Vol.%, DV, Stahltank, 5000, extratrocken, €€

### (89-91) Merlot Domäne

#### Stift Altenburg 2007

14 Vol.%, NK, Barrique, 2500, extratrocken, €€€€€

Kräftiges Rubingranat, zart unterockert, breitere Randaufhellung. In der Nase mit Kokosnoten und Gewürzen unterlegte dunkle Beerenfrucht, etwas Nougat, zart nach Dörrobst. Am Gaumen kraftvoll, feine Dörrzweitschken, Orangen, präsenste Tannine, süße Waldbeeren im Nachhall, ein stoffiger Speisenbegleiter mit mineralischem Rückgeschmack.

### 89 Blauer Zweigelt

#### Taubenberg-Limberg 2006

13 Vol.%, DV, großes Holzfass, 3000, extratrocken, €€

### 87 Blauer Zweigelt Convent 2008

12,5 Vol.%, DV, großes Holzfass, 5000, extratrocken, €€